

SUPERFICIES

Vestíbulo	7.00 m ²
Cocina	10.09 m ²
T. Lavadero	2.38 m ²
Salón/Comedor	40.51 m ²
Distribuidor	5.94 m ²
Dormitorio 1	12.02 m ²
Dormitorio 2	9.49 m ²
Baño 1	4.66 m ²
Baño 2	4.01 m ²
TOTAL SUP. ÚTILES	96.10 m²
SUP. CONST. PROPIA	111.11 m²

Terraza-Jardín 89.47 m²

TOTAL S. UTIL COMPUTABLE* 105.32 m²

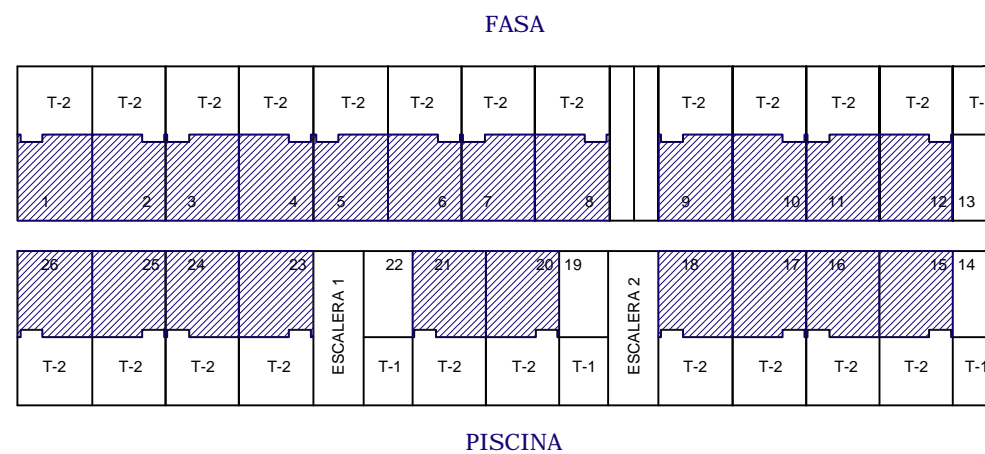
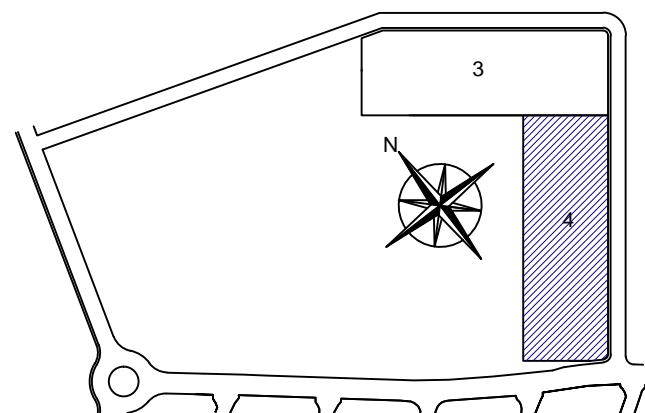
TOTAL S. CONST. COMPUTABLE* 120.61 m²

* Superficies según Nota Simple de División Horizontal inscrita.

VIVIENDA EN ESQUINA (Nº 1 y 26)

VIVIENDA EN CENTRO (Nº 2 - 12 y 15 - 25)

PRECIO: 135.000 euros + 10% IVA

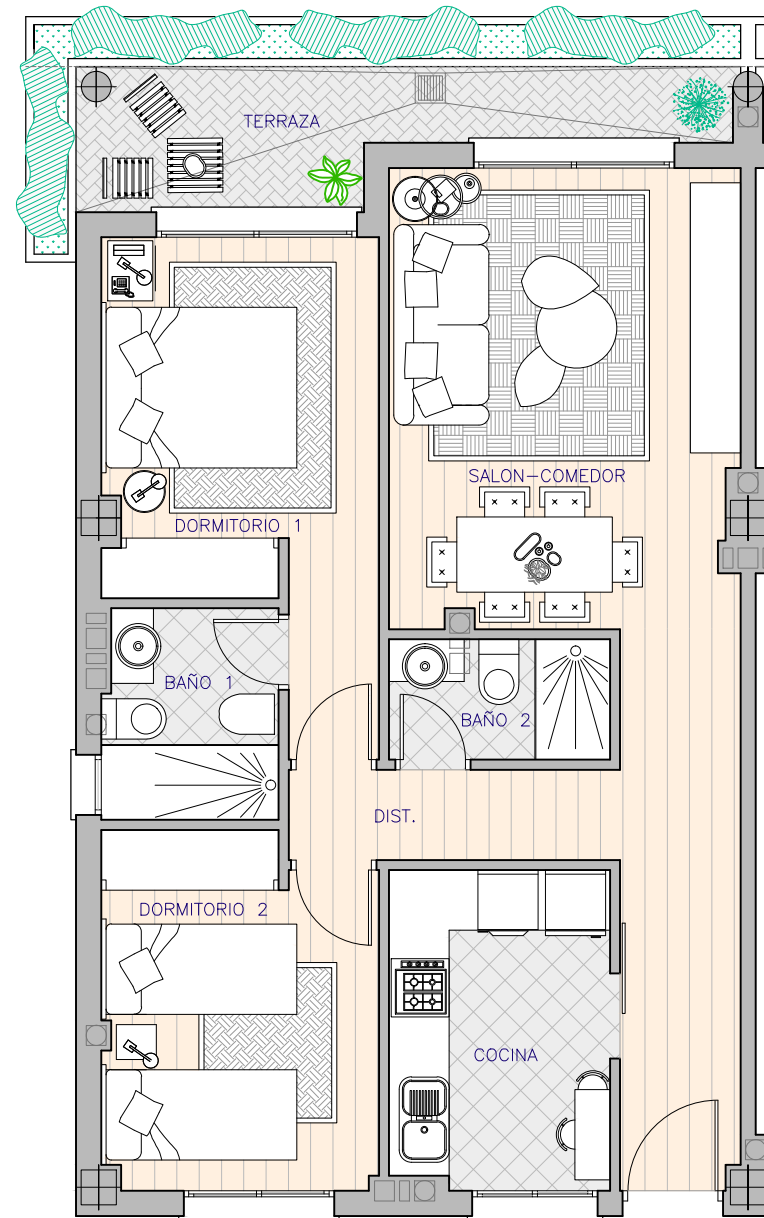


VIVIENDA EN ESQUINA (Nº 1 y 20)

PRECIO: 99.000 euros + 10% IVA

VIVIENDA EN CENTRO (Nº 2 - 19)

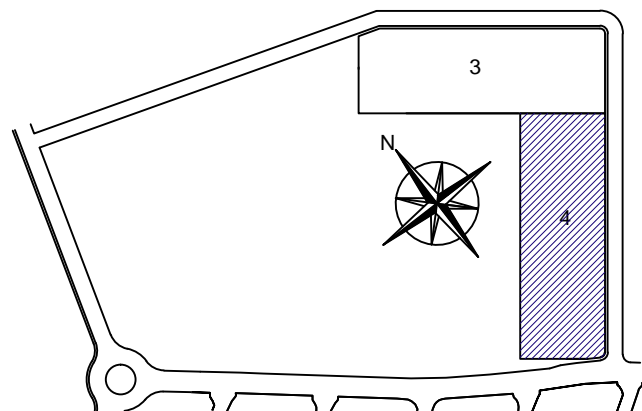
PRECIO: 89.000 euros + 10% IVA



SUPERFICIES

Cocina	6.97 m ²
Salón/Comedor	22.56 m ²
Distribuidor	2.97 m ²
Dormitorio 1	11.26 m ²
Dormitorio 2	9.45 m ²
Baño 1	3.65 m ²
Baño 2	2.65 m ²
TOTAL SUP. ÚTILES	59.51 m²
SUP. CONST. PROPIA	69.79 m²
Terraza S. Util	7.02 m ²
Terraza S. Construida	11.65 m ²
TOTAL S. UTIL COMPUTABLE*	63.18 m²
TOTAL S. CONST. COMPUTABLE*	84.77 m²

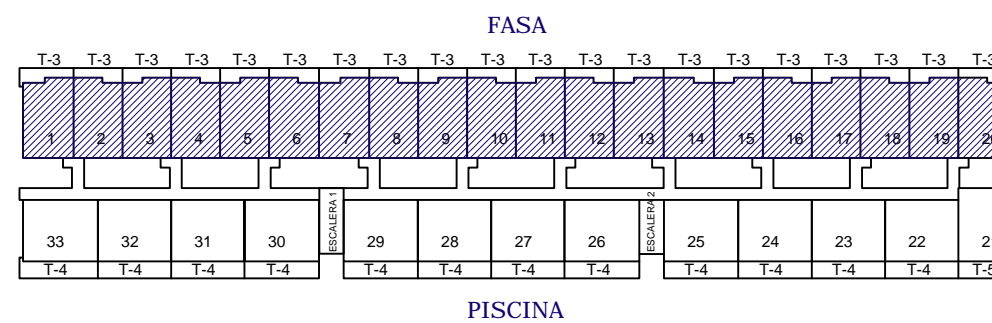
* Superficies según Nota Simple de División Horizontal inscrita.



E: 1/75

09/2019

Documento de carácter informativo, no contractual. Las superficies referidas en este plano son orientativas. Todo el mobiliario y las plantas son meramente decorativos y no forman parte del producto vendido.

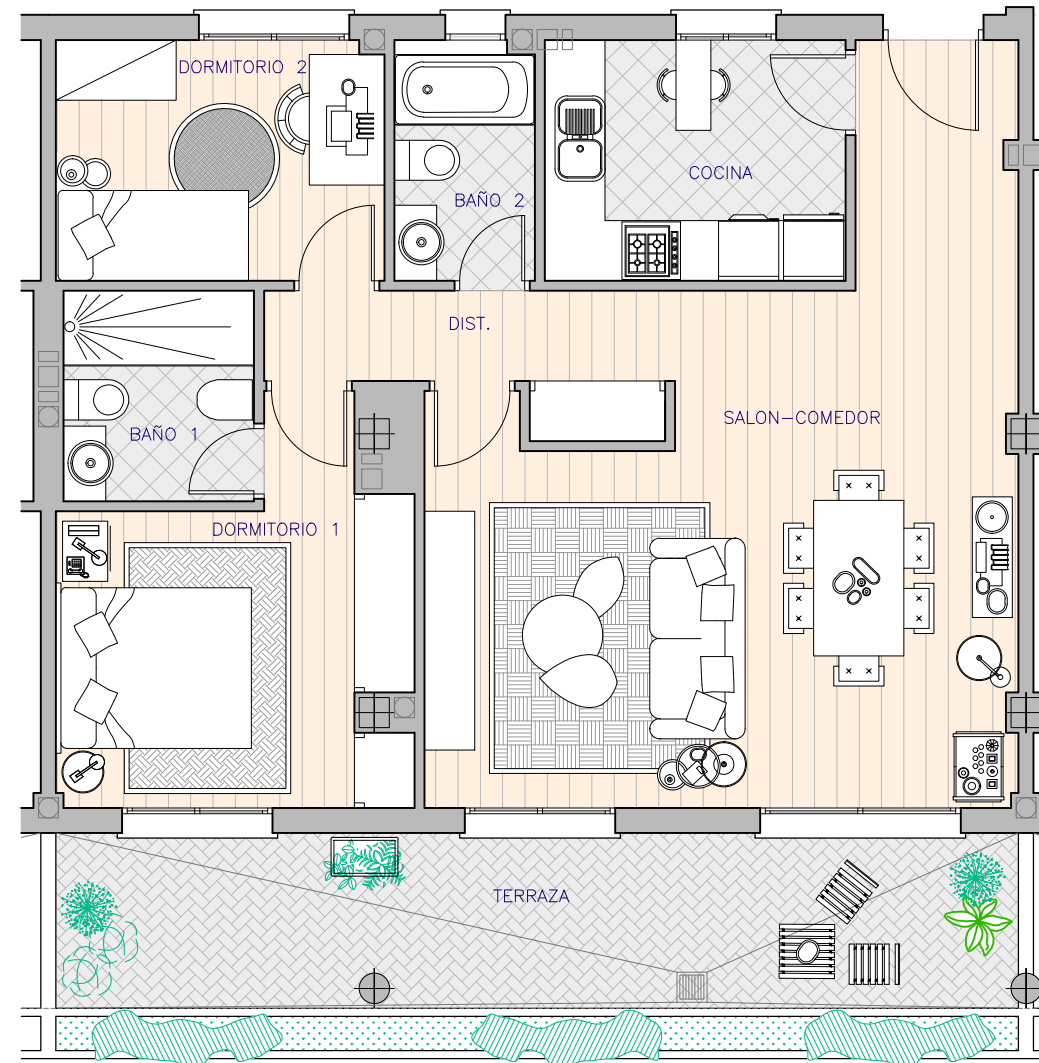


VIVIENDA EN ESQUINA (Nº 33)

PRECIO: 118.000 euros + 10% IVA

VIVIENDA EN CENTRO (Nº 22 - 32)

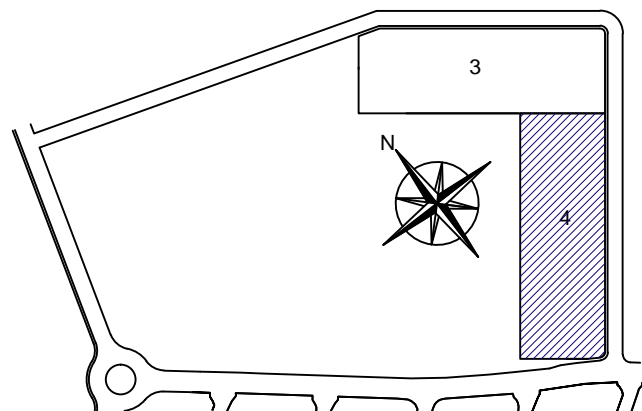
PRECIO: 110.000 euros + 10% IVA



SUPERFICIES

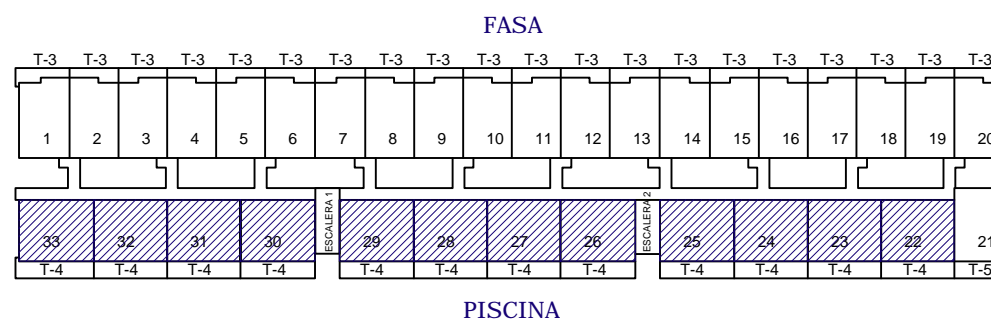
Cocina	7.20 m ²
Salón/Comedor	31.03 m ²
Distribuidor	4.50 m ²
Dormitorio 1	11.50 m ²
Dormitorio 2	7.82 m ²
Baño 1	3.99 m ²
Baño 2	3.32 m ²
TOTAL SUP. ÚTILES	69.36 m²
SUP. CONST. PROPIA	79.54 m²
Terraza S. Util	16.80 m ²
Terraza S. Construida	21.94 m ²
TOTAL S. UTIL COMPUTABLE*	76.89 m²
TOTAL S. CONST. COMPUTABLE*	98.70 m²

* Superficies según Nota Simple de División Horizontal inscrita.



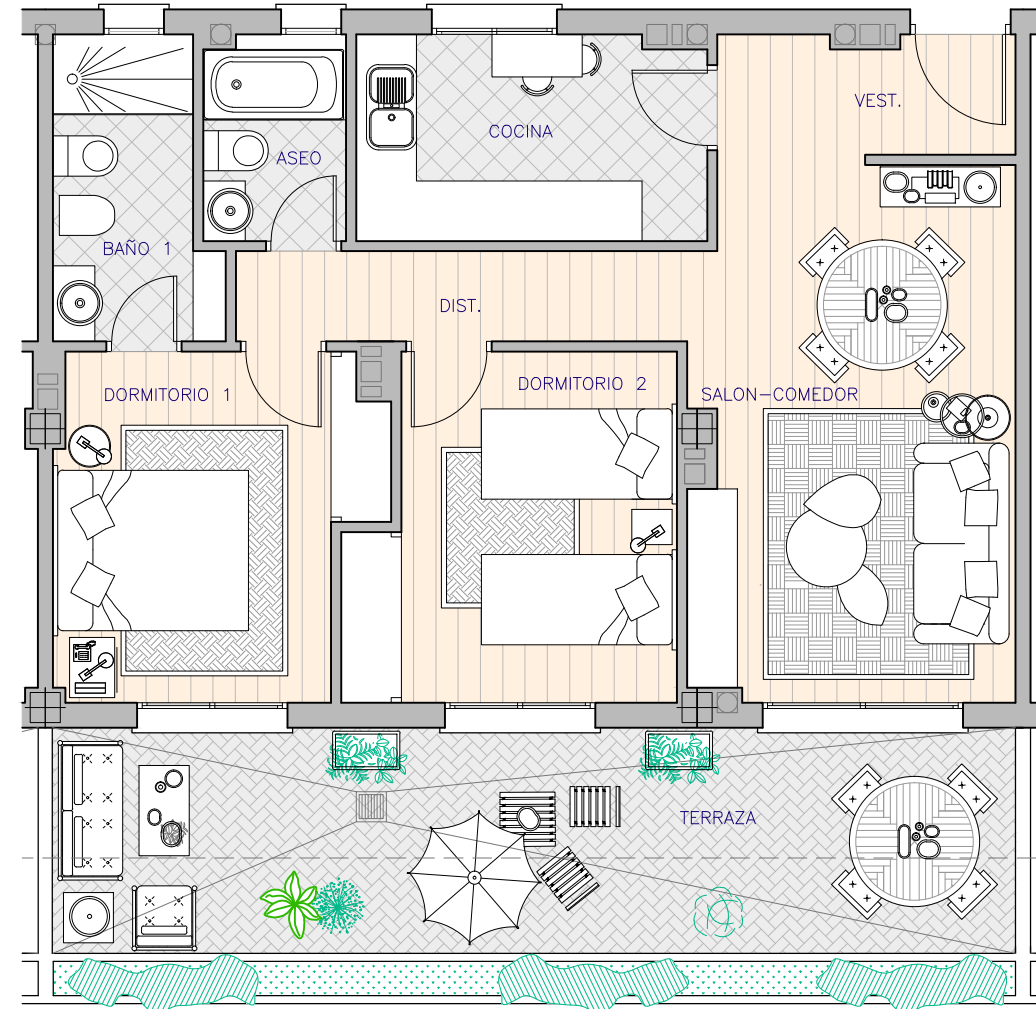
E: 1/75

09/2019



VIVIENDA EN CENTRO (Nº 14 - 15 / 17 / 20 - 23)

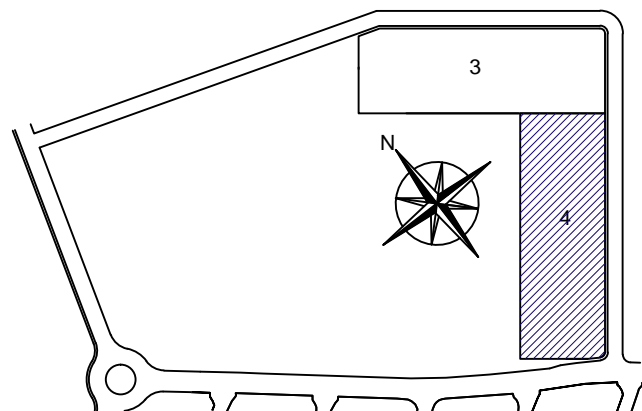
PRECIO: 99.000 euros + 10% IVA



SUPERFICIES

Vestibulo	3.46 m ²
Cocina	7.11 m ²
Salón/Comedor	17.12 m ²
Distribuidor	4.05 m ²
Dormitorio 1	10.42 m ²
Dormitorio 2	10.65 m ²
Baño 1	4.58 m ²
Baño 2	2.89 m ²
TOTAL SUP. ÚTILES	60.28 m²
SUP. CONST. PROPIA	69.81 m²
Terraza S. Util	21.61 m ²
Terraza S. Construida	26.81 m ²
TOTAL S. UTIL COMPUTABLE*	66.86 m²
TOTAL S. CONST. COMPUTABLE*	86.81 m²

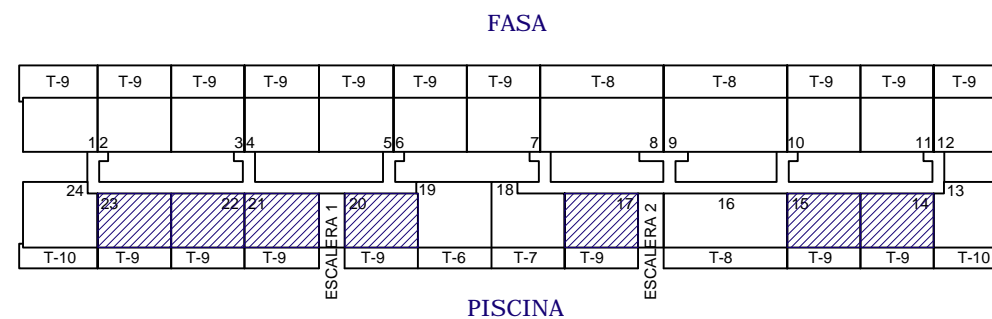
* Superficies según Nota Simple de División Horizontal inscrita.



E: 1/75

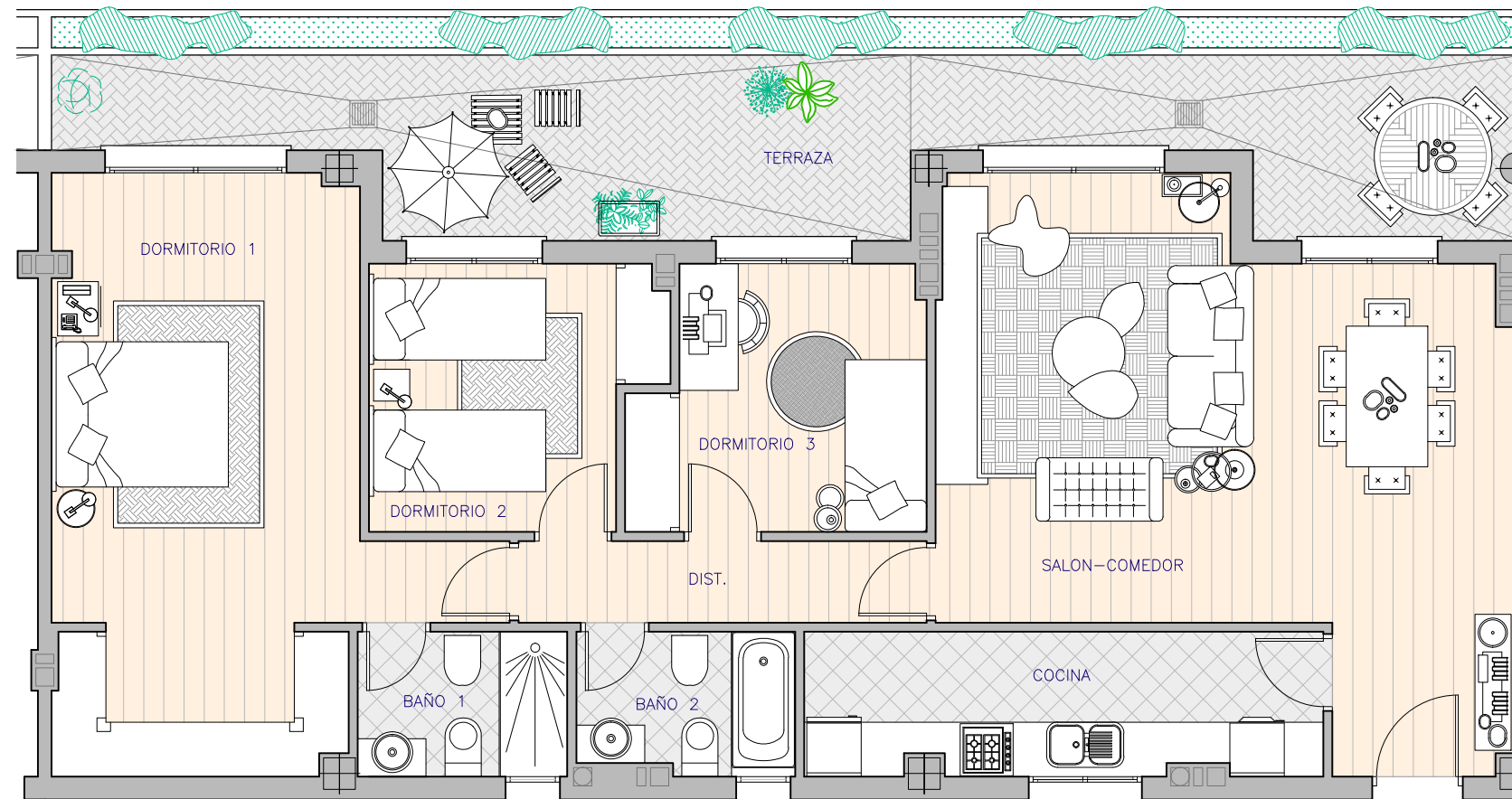
09/2019

Documento de carácter informativo, no contractual. Las superficies referidas en este plano son orientativas. Todo el mobiliario y las plantas son meramente decorativos y no forman parte del producto vendido.



VIVIENDA EN CENTRO (Nº 8, 9 y 16)

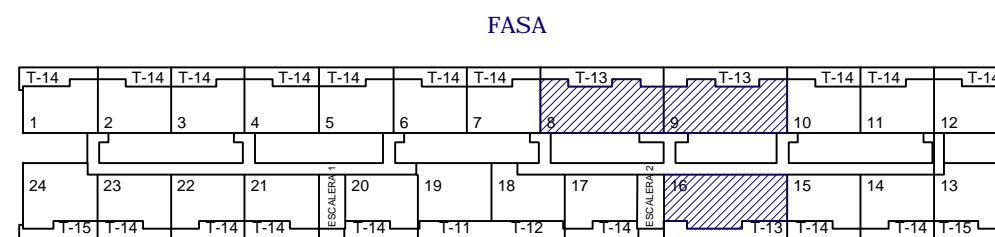
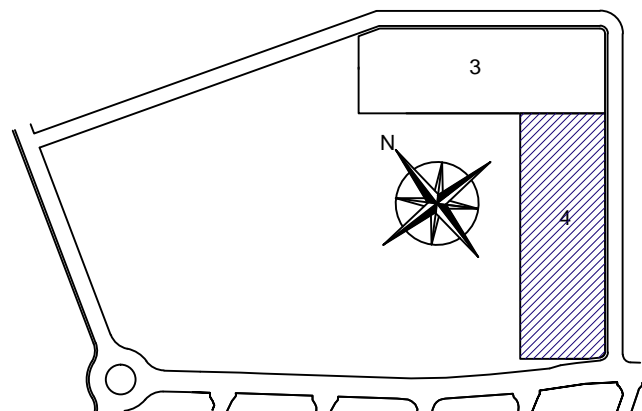
PRECIO: 129.600 euros + 10% IVA



SUPERFICIES

Cocina	8.94 m ²
Salón/Comedor	31.59 m ²
Distribuidor	4.05 m ²
Dormitorio 1	23.53 m ²
Dormitorio 2	8.80 m ²
Dormitorio 3	8.93 m ²
Baño 1	3.70 m ²
Baño 2	3.70 m ²
TOTAL SUP. ÚTILES	93.24 m²
SUP. CONST.	108.52 m ²
Terraza S. Util	25.84 m ²
Terraza S. Construida	34.32 m ²
TOTAL S. UTIL COMPUTABLE	103.57 m²
TOTAL S. CONST. COMPUTABLE	135.85 m²

* Superficies según Nota Simple de División Horizontal inscrita.



E: 1/75

09/2019

Documento de carácter informativo, no contractual. Las superficies referidas en este plano son orientativas. Todo el mobiliario y las plantas son meramente decorativos y no forman parte del producto vendido.

